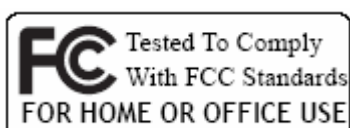


IEEE 802.11b/g

**Беспроводной сетевой
адаптер с интерфейсом USB
QUICK START GUIDE**

Версия 2.0
2007/05/08



1

Комплектация



Беспроводной сетевой адаптер



Краткая инструкция пользователя



CD диск (драйвер)

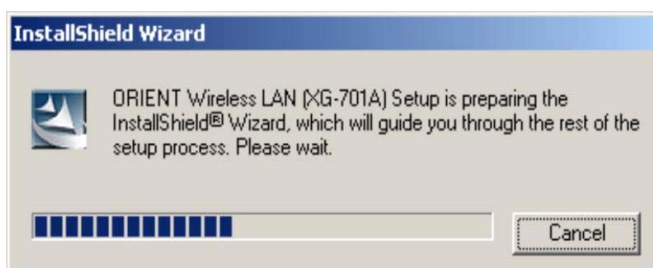
2

Установка драйвера

Когда вы вставите диск с драйвером в CD-ROM, установка драйверов начнётся автоматически. Если это не происходит, кликните иконку CD-ROM, и запустите программу Setup вручную.

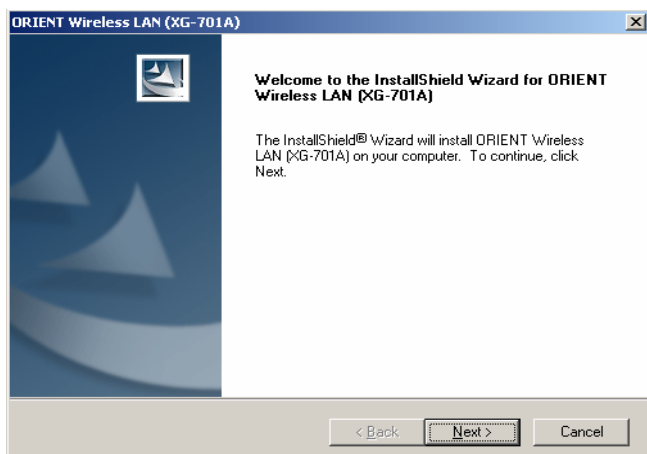
Шаг 1 :

Вставьте диск с драйвером и управляющими программами в ваш CD-ROM.



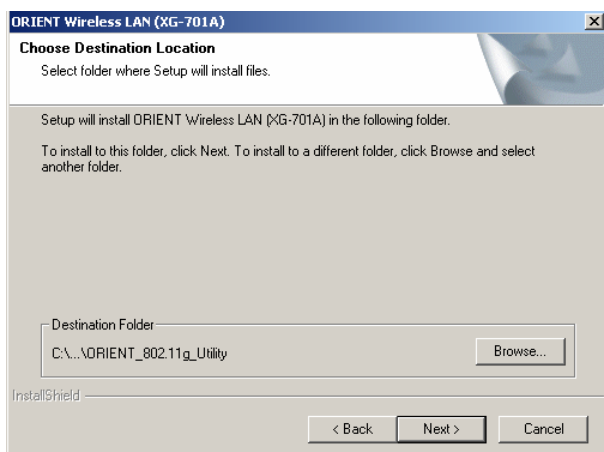
Шаг 2 :

Нажмите **Next (Далее)** для продолжения.



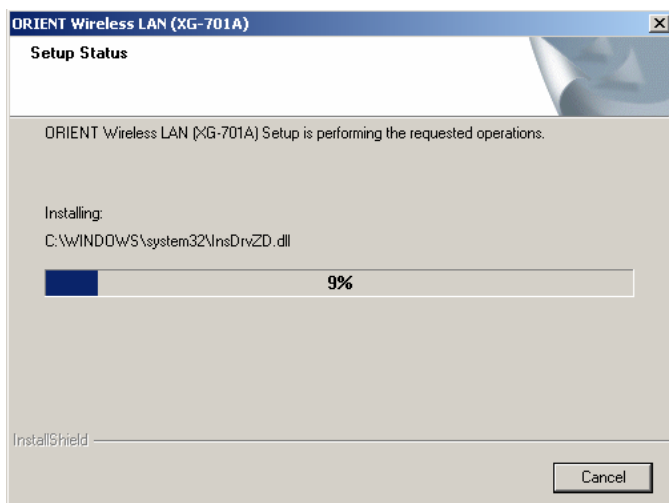
Шаг 3 :

Нажмите **Next (Далее)** чтобы установить программу в выбранную папку. Или, нажмите "Browse" (Обзор), чтобы выбрать нужную вам папку.



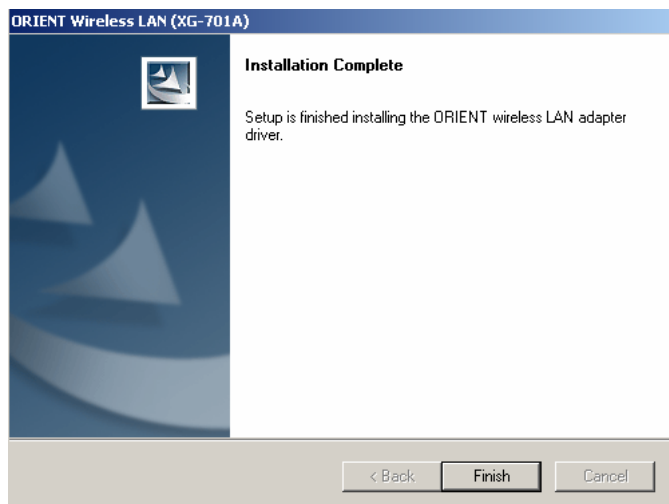
Шаг 4 :

Начнётся копирование файлов на диск вашего компьютера. Дождитесь его окончания.



Шаг 5 :

Кликните **Finish (Готово)** для завершения установки.



Шаг 6 :

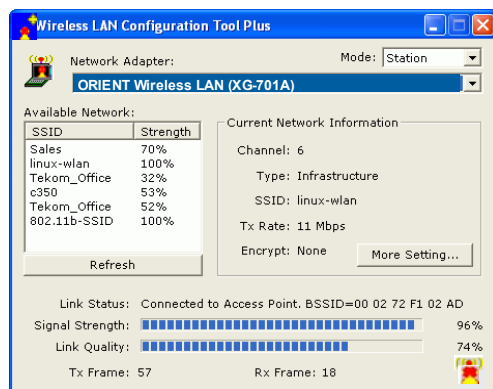
После окончания процесса установки драйвера, вставьте адаптер беспроводной сети в свободный USB порт на вашем компьютере. Windows XP/2000 автоматически распознает и установит адаптер.

3 Настройка беспроводной сети

Для управления адаптером используется специальная управляющая программа. Все функции, управляемые пользователем, доступны через эту программу. Когда вы вставите адаптер в порт USB вашего компьютера, в системном трее (рядом с часами) должна появиться новая иконка.



Если иконка красная, значит, конфигурация адаптера не завершена или она некорректна. Дважды кликните эту иконку, и всплывающее окно конфигурации появится, как показано на рисунке. Оно показывает сетевые идентификаторы (SSID) доступных сетей. Когда сеть выбрана, дополнительно отображаются мощность сигнала и качество связи.



Индикаторы качества связи и мощности сигнала активны, только если узел работает в

режиме «инфраструктура». Длина полосок индикаторов показывает мощность и качество связи между узлом и точкой доступа беспроводной сети. Качество сигнала определяется по количеству ошибок при приёме и передаче пакетов по радиоканалу.

Tx/Rx (передача/приём) показывает количество передаваемых и принимаемых пакетов в секунду. Это значение обновляется каждые две секунды.

Управляющая программа содержит несколько полей, в которых можно просматривать и изменять параметры настроек драйвера. Изменения этих параметров могут быть сделаны без необходимости перезагрузки компьютера.



Для получения подробной инструкции, пожалуйста, обратитесь к Руководству пользователя на CD -диске

4

Установка драйвера Windows Vista

Вставьте USB беспроводной адаптер в USB порт, Windows Vista произведет поиск и установку необходимых драйверов.

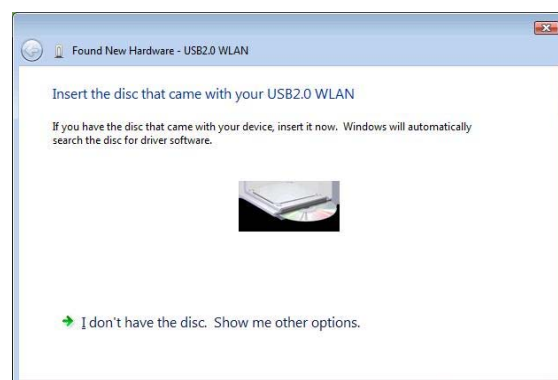
Шаг 1 :

Выберите пункт “Locate and install the driver software” Найти и установить драйвера, мастер установки Windows проведет Вас через весь процесс установки драйверов для нового устройства.



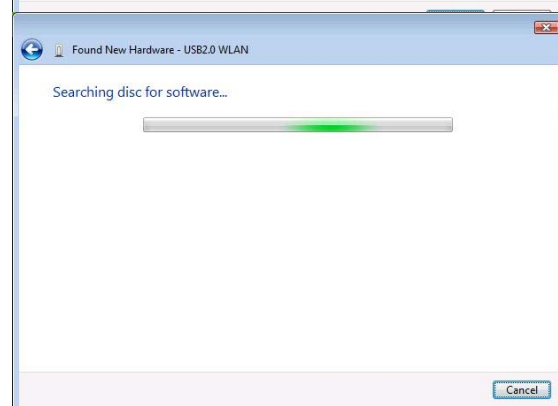
Шаг 2 :

Вставьте установочный диск в CD привод и нажмите “next” Далее для продолжения установки.



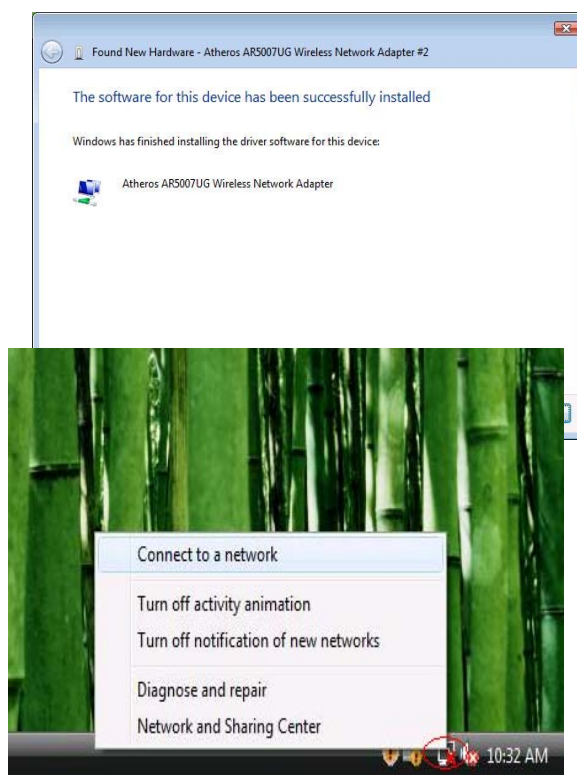
Шаг 3 :

Windows Vista произведет поиск программного обеспечения и установит его.



Шаг 4 :

После успешной установки щелкните правой кнопкой мыши по иконке сети на системной панели Windows Vista и выберите “Connect to a network”
Подключиться к сети.



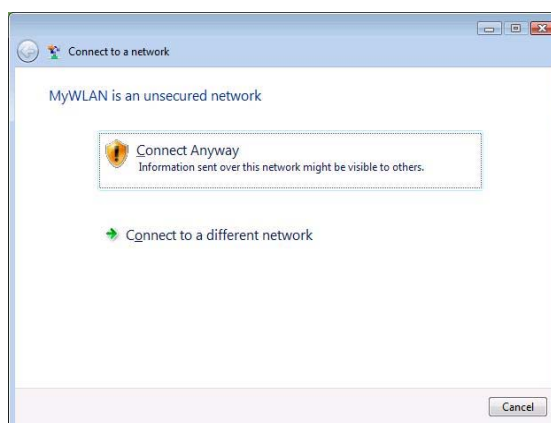
Шаг 5 :

Выберите сеть, к которой вы хотите подключиться, и нажмите “Connect”
Подключиться.



Шаг 6 :

Нажмите “Connect Anyway”
Подключиться все равно, если сеть не защищена.



Шаг 7:

Если USB беспроводной адаптер успешно подключился к сети, нажмите “Close”
Закреть

